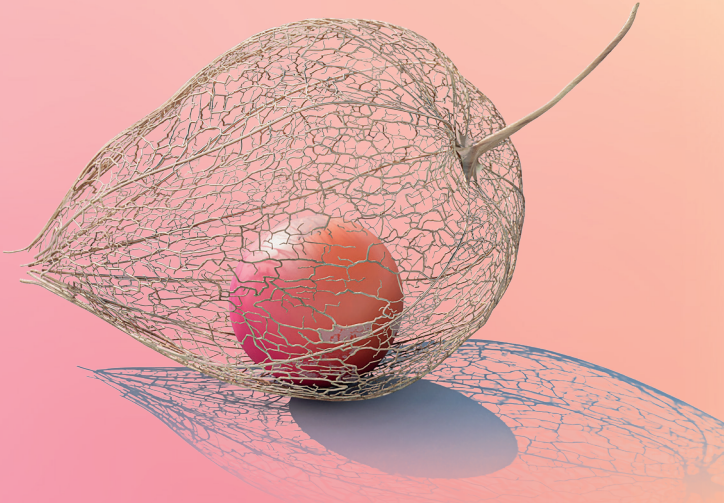


دليل خطوة بخطوة
للحقن الذاتي في المنزل
(للحقن تحت الجلد)



Caring Innovation

يرجى قراءة نشرة معلومات المريض المرفقة في العبوة قبل تطبيق حقنتك الأولى

طريقة الاستعمال

هذا الكتيب ومجموعة الأدوات التي يشير إليها مخصصان للحقن تحت الجلد (تطبيق الحقن تحت الجلد).

بعد الحصول على المشورة والتدريب المناسبين، قد يطلب منك إخصائي الرعاية الصحية حقن الدواء بنفسك.

قبل أخذ الحقنة الأولى، يجب على إخصائي الرعاية الصحية الخاص بك:

- أن يعلمك بمواقع الحقن المحتملة للتطبيق الذاتي؛
- أن يوضح لك كيفية تحضير المحلول للحقن؛
- أن يشرح لك كيفية تحضير الجرعة الصحيحة للحقن.

قبل تطبيق الحقن بنفسك، ينبغي قراءة التعليمات التالية بعناية:

- تحقق من تاريخ انتهاء الصلاحية الموجود على العبوة ولا تستخدم المنتج إذا انتهت صلاحيته.
- تحقق أن لديك العدد والتركيز الصحيحين من قوارير دواء الخصوبة على النحو المحدد في الوصفة الطبية الخاصة بك. يجب أن يكون عدد أمبولات المذيب لديك مساويًا لعدد قوارير دواء الخصوبة.
- إذا كنت غير واثقة من الجرعة الموصوفة لك، يرجى استشارة إخصائي الرعاية الصحية الخاص بك.

تحتوي كل مجموعة أدوات على*:

- 20 محقناً سعة 2 مل
- 20 إبرة سحب خضراء
- 20 إبرة حقن صفراء
- 20 فتاحة أمبولات بلاستيكية شفافة
- 1 حاوية أدوات حادة بلاستيكية

*قد تختلف الأرقام حسب عيادتك.

كيفية الحقن في المنزل

1. قبل الاستعمال



جهزي سطح العمل التنظيف واغسلي يديك بالصابون والماء الدافئ.

احرصي على تجهيز سطح عمل نظيف لوضع جميع العناصر التي تحتاجين إليها:

1. فتاحة أمبولة واحدة
2. محقن واحد سعة 2 مل
3. إبرة سحب خضراء طويلة واحدة
4. إبرة حقن صفراء قصيرة واحدة
5. الدواء الخاص بك

2. تحضير المحقن والإبرة

- انزع غلاف إبرة السحب الخضراء الطويلة.
- أخرجي محقناً واحداً من عبوته.
- ثبتي إبرة السحب بالمحقن، مع ترك الغطاء الواقي للإبرة في موضعه.

3. فتح أمبولة المذيب



أمسكي الأمبولة بيد واحدة، بحيث تكون النقطة موجهة بعيداً عنك.

باليد الأخرى ضعي الطرف الضيق لفتاحة الأمبولة بإحكام فوق القسم العلوي للأمبولة حتى ينطبق عليه مصدرًا صوت طقطقة.



خذي أمبولة مذيب وانقري برفق على القسم العلوي بحيث يسقط أي سائل متجمع في الأعلى إلى قاع الأمبولة.

أسفل النقطة الملونة المرئية على عنق الأمبولة، تم حرّ الزجاج لتسهيل كسره.



ضعي الأمبولة المفتوحة على سطح العمل. تخلصي من الطرف المكسور وفتاحة الأمبولة في حاوية الأدوات الحادة.



أمسكي القسم السفلي للأمبولة بإحكام بإحدى يديك ثم اكسري القسم العلوي للأمبولة بسحب فتاحة الأمبولة تجاهك بيدك الأخرى.

4. سحب المذيب إلى المحقن

خذي المحقن الذي قمت بتحضيره
وانزعي غطاء الإبرة.

أمسكي المحقن بيد واحدة والأمبولة المفتوحة بيدك الأخرى،
وضعي الإبرة في المذيب. اسحبي كل السائل في المحقن،
واحرصي على إبقاء
طرف الإبرة تحت سطح السائل. فهذا يقلل من فرصة دخول
الهواء إلى المحقن.



5. تحضير الدواء للقارورة

خذي قارورة دواء (مسحوق أبيض) وانزعي الغطاء البلاستيكي الواقي، لكشف الغشاء المطاطي أعلى القارورة.



يذوب المسحوق الأبيض على الفور دون الحاجة إلى رج
القارورة.

بعد الذوبان، اسحبي المحلول ببطء في المحقن.

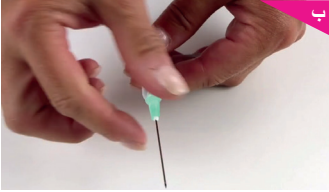


اتقي الغشاء المطاطي أعلى القارورة بواسطة الإبرة،
واحقني السائل ببطء لأسفل داخل القارورة في المسحوق
الأبيض.

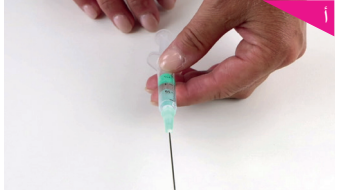
إذا وُصف لك أكثر من قارورة واحدة من الدواء لكل حقنة، فمن ثم احقني المحلول الموجود بالفعل في المحقن داخل
القارورة التالية، وكرري الخطوة رقم 5.

تحتوي النشرة الموجودة في عبوة الدواء على معلومات تتعلق بالحد الأقصى لعدد القوارير التي يمكن إذابتها في أمبولة
واحدة (1 مل) من المذيب.

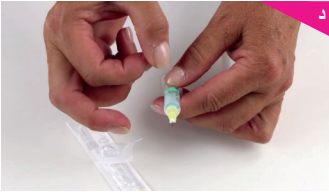
6. التحضير للحقن



أفصلي إبرة السحب من المحقن وتخلصي منها في حاوية الأدوات الحادة جنبًا إلى جنب مع القوارير الفارغة.



بعد أن يتم سحب محتويات العدد الصحيح من القوارير في المحقن: وجهي الإبرة نحو الأعلى ثم ضعي الغطاء الواقي على إبرة السحب.



انزعي الغطاء الواقي للإبرة وافحصي المحقن بحثًا عن أي فقاعات هوائية.

أمسكي المحقن مع توجيه الإبرة لأعلى وانقري المحقن بإصبعك برفق حتى تتجمع كل الفقاعات في الأعلى.

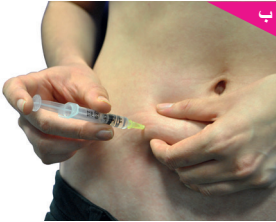


أخرجي إبرة الحقن الصفراء القصيرة من العبوة وثبتها بإحكام بالمحقن.

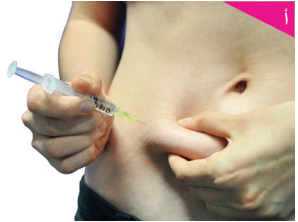
ادفعي مكبس المحقن برفق حتى يتم طرد جميع الفقاعات وتخرج قطرة من السائل في طرف الإبرة.



7. حقن المحلول



أ. اقرصي الجلد بإحكام بين إصبعيك وأدخلي الإبرة بزاوية تتراوح بين 45° و 90°.



أ. عند الحقن في منطقة البطن، فيستحسن القيام بذلك في أي مكان في منطقة القوس تحت السرة.

نظرًا لأن المستحضر يؤخذ يوميًا، فيستحسن تغيير موضع الحقن باستمرار كيلا يتم الحقن بشكل متكرر في نفس الموضع.



د. تخلصي من جميع الإبر والمحاقن ومواد الحقن المستخدمة في حاوية الأدوات الحادة.

لا تغلقى غطاء حاوية الأدوات الحادة إلا بعد الانتهاء من دورة العلاج بالكامل، وبعدها يجب عليك التخلص من حاوية الأدوات الحادة على النحو الذي أوصتكَ به عيادتكَ.



ج. بينما تحررين الجلد المقروص، احقني الدواء بالكامل بالضغط ببطء وثبات على المكبس.

دليل خطوة بخطوة للحقن الذاتي في المنزل (الحقن تحت الجلد)



نوصي أيضًا بمشاهدة مقاطع الفيديو المفيدة
التوضيحية خطوة بخطوة

إذا ظهرت عليك أي آثار جانبية، فتحدثي إلى طبيبك أو الصيدلي أو الممرضة.
ويتضمن ذلك أي آثار جانبية محتملة لم يرد ذكرها في نشرة العبوة هذه.
يمكنك أيضًا الإبلاغ عن الآثار الجانبية مباشرة عبر مخطط البطاقة الصفراء
عبر الرابط <https://yellowcard.mhra.gov.uk/>.
بالإبلاغ عن الآثار الجانبية، فإنك بذلك تساعد في تقديم المزيد من المعلومات حول
سلامة هذا الدواء.

للإبلاغ عن آثار جانبية أو شكوى بشأن المنتج إلى شركة IBSA Pharma،
يرجى الاتصال بشركة IBSA Pharma Ltd على الرقم 01923233466
والموقع الإلكتروني medicalinformation.uk@ibsaingroup.com